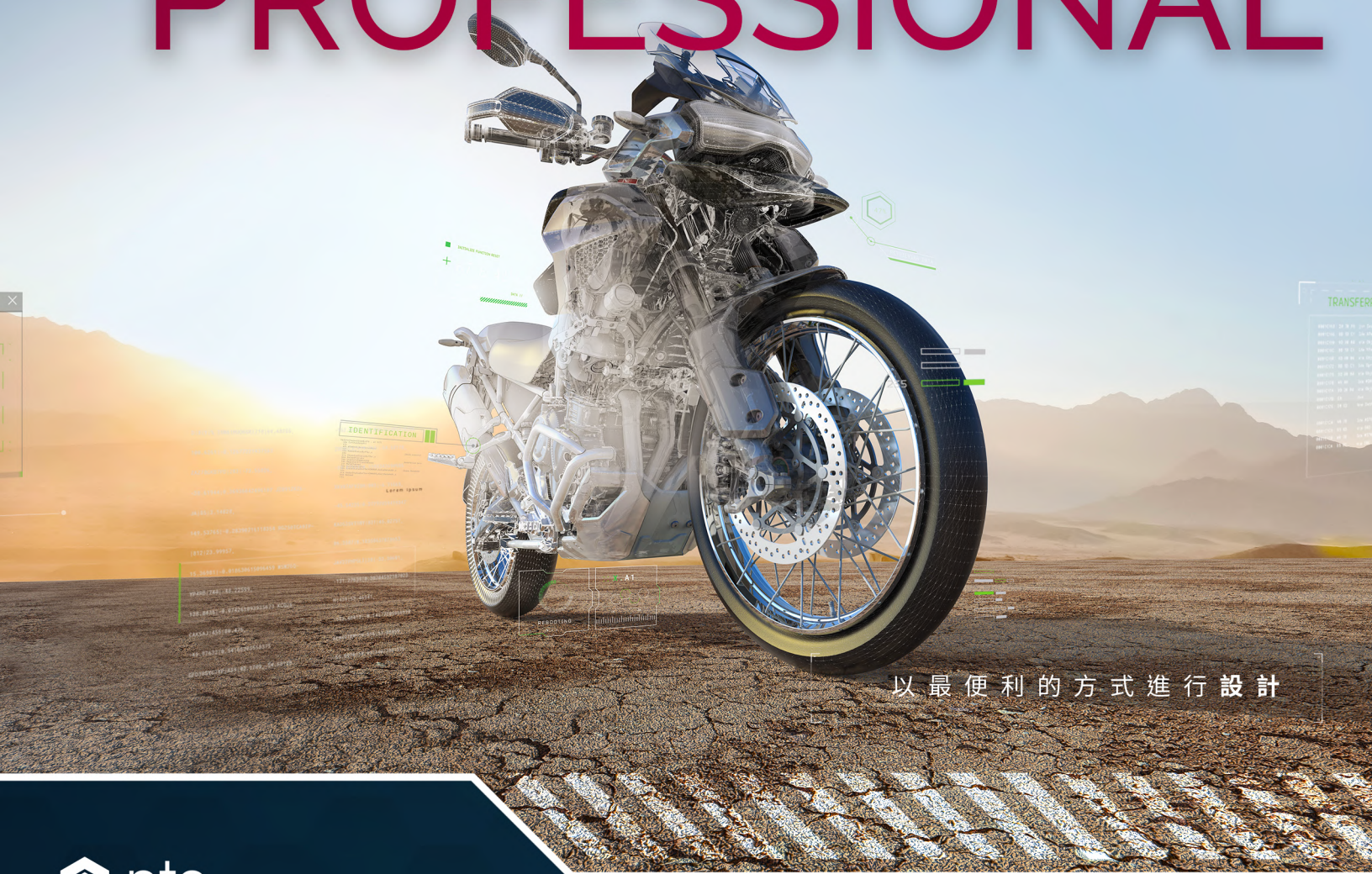




CREO DESIGN PREMIUM PROFESSIONAL



以最便利的方式進行設計



Creo Design Premium Professional 可以讓您在 3D CAD 軟體套件中獲得更多功能。準備迎接新的業界標準，每套軟體均包含更多立即可用的功能。透過 Creo Design Premium Professional，您將享有 Creo Design Premium 軟體套件的所有優勢，以及進階模擬、計算流體動力學、生成設計以及積層製造方面的其他功能。



CORE 3D CAD



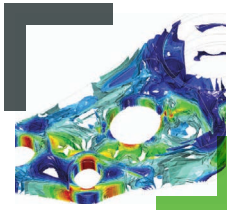
最完整的 3D CAD 功能組：

- 3D 零件及組件設計
- 自動建立 2D 工程圖
- 參數及不規則曲面造型
- 組件管理及效能
- 鈹金設計
- 機構設計
- 塑膠零件設計
- 直接建模 (彈性建模)
- 積層製造
- 擴增實境

Creo Design Premium Professional 包含 Creo Design Premium 所有功能：

- 疲勞建議工具
- 流動分析
- CATIA V4、CATIA V5 和 NX 的 Collaboration Extension
- NC 鈹金
- 生產加工
- PTC Mathcad

其他功能 >>>



進階模擬

避免產品故障，降低保固、服務、維修和賠償責任等風險：

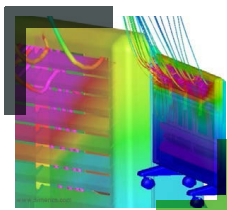
- 材料非線性 (超彈性及塑性)
- 等向性和複合材料
- 動力和預應力分析



完整加工

可支援進階 NC 加工策略的完整功能：

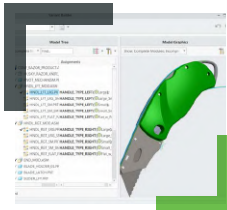
- 包含舊版套件的生產加工功能
- 2.5 軸到 5 軸銑削 (進階加工策略)
- 支援銑削-車削、現場出模和多工工具機同步化



Flow Analysis Advanced

適合產品設計師和分析師的進階計算流體力學 (CFD) 功能：

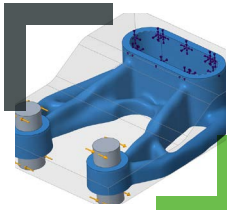
- 包含舊版套件的流體分析功能
- 模擬具有類似密度的液體混合
- 模擬過程中包括移動/滑動網格化



Options Modeler

建立和驗證 3D 模組化產品：

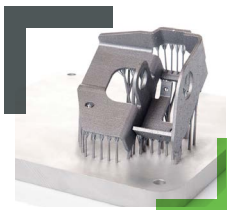
- 介面型可供配置虛擬產品設計
- 整合平台選項規則與虛擬建模
- 選取選項就能即時建立虛擬產品組態



具有生產力的拓樸最佳化

按照特定設計條件、目標和目的產生設計：

- 條件約束和負載定義
- 整合式模擬和分析驅動設計
- 多面結果會自動轉換成可生產的幾何



Additive Manufacturing Advanced

連線到 3D 金屬印表機並自動產生 3D 金屬支撐結構：

- 包含舊版套件的組合格結構建立和最佳化功能
- 3D 金屬印表機連線能力
- 產生並自訂金屬支撐結構

訂閱的好處

(每個 Creo Design 封裝均提供)：

標準電子學習資料庫：

別再四處尋找解答。現在您可以隨時取用超過 140 小時的訓練課程。

與更多人共用同一份授權：

遠距作業比以前更輕鬆。共用浮動授權長達 180 天，比永久授權多 150 天。

家用授權：

您可以放心把筆電放在辦公室。即日起每個封裝都含有 Creo Design 封裝的家用授權。

效能建議工具：

Creo Performance Advisor 為整個 Creo 安裝提供儀表板，讓您能瞭解整個 Creo 安裝環境，並發揮最佳效能。

>>> CREO 的優點

Creo 為 3D CAD 解決方案，有助於您加速產品創新，從而更快地建構更優秀的產品。從產品設計的最初階段到製造以及後續作業，簡單易學的 Creo 可一路為您提供無縫式支援。您可以將經過驗證的強大功能與衍生性設計、擴增實境、即時模擬、積層製造和物聯網 (IoT) 等新技術相結合，以縮短疊代改進的時間、減少成本，並提升產品品質。產品開發的世界瞬息萬變，只有 Creo 可提供您所需的變革性工具，以便您創造競爭優勢並取得市場佔有率。

請造訪 [PTC 支援網頁](#)，以瞭解最新的平台支援和系統需求。

© 2022, PTC Inc. (PTC). 版權所有，並保留所有權利。在此所述之資訊僅供參考，如有變更恕不通知，且不得將其視為 PTC 所做之擔保、承諾或要約。PTC、PTC 標誌以及所有的 PTC 產品名稱和標誌都是 PTC 和/或其子公司在美國及其他國家/地區的商標或註冊商標。所有其他產品或公司名稱則為其各自擁有者的財產。產品的發行時間以及功能可能變更，PTC 不另行通知。

204679_CREO_Design_Premium_Professional_722-tw